

MAKE VISION REALITY

Planisware ist ein globaler Anbieter von Projektsoftware-Lösungen. Diese unterstützen unsere Kunden in Produktentwicklungs-, Engineering- und Anlagenbau-, sowie IT-Projekten. Unsere Kunden erbringen strategische und innovative Spitzenleistungen, treffen valide Geschäftsentscheidungen und steigern ihren Portfoliowert. Heute verlassen sich weltweit über 1.000 Unternehmen unterschiedlichster Branchen bei der Verwaltung ihrer Projekte, Ressourcen und Portfolios auf Lösungen von Planisware.

Das sagen Analysten:

» Eindeutig einer der beiden Marktführer im Bereich Produktentwicklung

FORRESTER

» Planisware Enterprise ist eine sehr flexible und leistungsfähige Software für große Projektportfolios und Programme

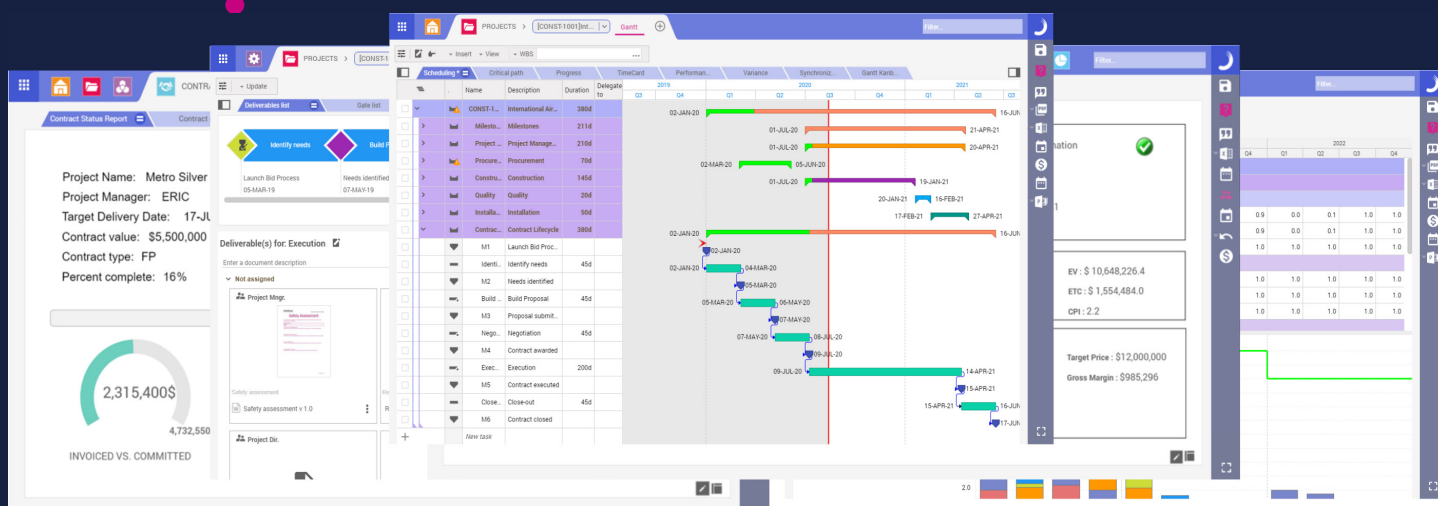


» Herausragende Funktionalität in Schlüsselbereichen wie Projekt-, Programm- und Finanzmanagement sowie starkes Portfolio- und Ressourcenmanagement



SOFTWARE FÜR ANLAGENBAU UND ENGINEERINGPROJEKTE

DAS TOOL ZUR PROJEKTSTEUERUNG FÜR BAU-,
ANLAGENBAU-, ENGINEERING-, UND INVESTITIONSPROJEKTE



Ob zielgerichtete Kommunikation, Transparenz oder Ergebnisoptimierung in Engineering- und Anlagenbauprojekten – Planisware ist die zentrale Plattform, die Verträge, Termine, Dokumente und Finanzdaten zusammenführt. Sie sorgt für Übersichtlichkeit und Datenkonsistenz. Individuell konfigurierbare KPIs (z. B. Nachhaltigkeit) geben den Projekten die strategische Ausrichtung.

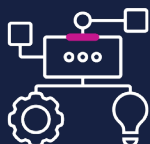
Führende Unternehmen aus dem Bau- und Anlagenbau (Beumer-Group, McKinsry, Parker Drilling), Verkehrsministerien (Landesbetrieb Straßenbau NRW) und aus dem Bereich Engineering (ABB, ADNOC, Alstom, EDF, RTE, Siemens Gamesa u.a.) setzen unsere Lösungen im Engineering und Anlagenbau ein.



Integriertes EPC-
Vertragsmanagement



Kostenplanung- und
Steuerung



State of the Art Planung



Kommunikation und
Zusammenarbeit



Ressourcen- und Risiko-
management